

检测报告

报告编号: CCI220100109CN-2

报告日期: 2022 年 01 月 12 日

第2页 共4页

测试结果

1.1. 铅 (Pb)、镉 (Cd)、汞 (Hg)、六价铬 (Cr(VI))

测试方法: 参考 GB/T 26125-2011, 使用 ICP-OES&UV-Vis 分析。

检测项目	单位	报告限值	限值	测试结果
				1
铅(Pb)	mg/kg	2	1000	N.D.
镉(Cd)	mg/kg	2	100	N.D.
汞(Hg)	mg/kg	2	1000	N.D.
六价铬 (Cr(VI))	mg/kg	2	1000	N.D.
结论				合格

检测项目	单位	报告限值	限值	测试结果
				2
铅(Pb)	mg/kg	2	1000	N.D.
镉(Cd)	mg/kg	2	100	N.D.
汞(Hg)	mg/kg	2	1000	N.D.
六价铬 (Cr(VI))	/	/	阴性	阴性
结论				合格



中国认可
国际互认
检测
TESTING
CNAS L7916

检测报告

报告编号: CCI220100109CN-2

报告日期: 2022年01月12日

第3页 共4页

1.2. 多溴联苯 (PBBs) 和多溴二苯醚 (PBDEs)

测试方法: 参考 GB/T 26125-2011, 使用 GC-MS 分析。

测试项目	单位	报告 限值	限值	测试结果
				1
一溴联苯	mg/kg	5	/	N.D.
二溴联苯	mg/kg	5	/	N.D.
三溴联苯	mg/kg	5	/	N.D.
四溴联苯	mg/kg	5	/	N.D.
五溴联苯	mg/kg	5	/	N.D.
六溴联苯	mg/kg	5	/	N.D.
七溴联苯	mg/kg	5	/	N.D.
八溴联苯	mg/kg	5	/	N.D.
九溴联苯	mg/kg	5	/	N.D.
十溴联苯	mg/kg	5	/	N.D.
多溴联苯 (PBBs)	mg/kg	/	1000	N.D.
一溴二苯醚	mg/kg	5	/	N.D.
二溴二苯醚	mg/kg	5	/	N.D.
三溴二苯醚	mg/kg	5	/	N.D.
四溴二苯醚	mg/kg	5	/	N.D.
五溴二苯醚	mg/kg	5	/	N.D.
六溴二苯醚	mg/kg	5	/	N.D.
七溴二苯醚	mg/kg	5	/	N.D.
八溴二苯醚	mg/kg	5	/	N.D.
九溴二苯醚	mg/kg	5	/	N.D.
十溴二苯醚	mg/kg	5	/	N.D.
多溴二苯醚(PBDEs)	mg/kg	/	1000	N.D.
结论				合格

注释: 1. mg/kg = 毫克每千克。

2. “/” = 无规定。

3. N.D. = 未检测到 (小于报告限值)。

4. 阴性=不存在六价铬涂层/表面层; 阳性=存在六价铬涂层/表面层。



中国认可
国际互认
检测
TESTING
CNAS L7916

检测报告

报告编号: CCI220100109CN-2

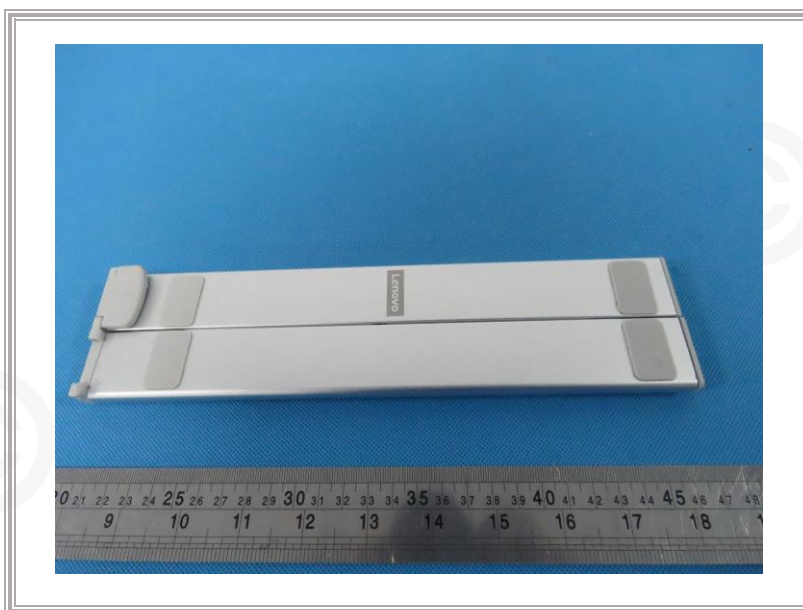
报告日期: 2022年01月12日

第4页 共4页

测试材料清单

材料编号	描述	位置
1	浅灰色软胶	胶垫 (X10)
2	银白色金属	支架 (X10)

样品照片



★★★★★报告结束★★★★★